

КУШЕТКА СМОТРОВАЯ (паспорт)

Кушетка смотровая (далее - кушетка), предназначена для использования в сухих отапливаемых помещениях (медцинских комнатах) и соответствует требованиям ГОСТ 22046-02.

1. Технические характеристики:

- 1.1. Габаритные размеры ШхГхВ: 1950х600х620 мм
- 1.2. Масса: 29 кг.

2. Требования безопасности:

- 2.1. Все работы по сборке и установке кушетки должны проводиться квалифицированными специалистами.
- 2.2. Сборку производить в хорошо освещённых помещениях, исправными инструментами и принадлежностями при соблюдении всех норм техники безопасности.

3. Гарантийные обязательства:

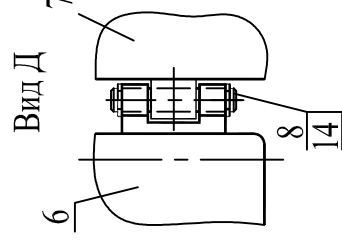
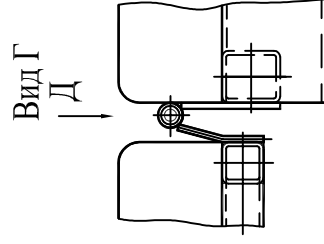
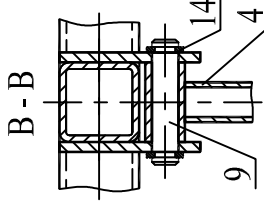
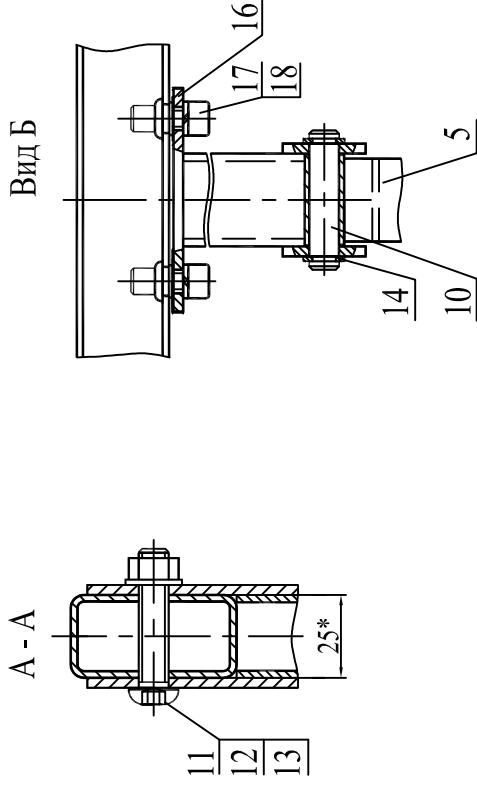
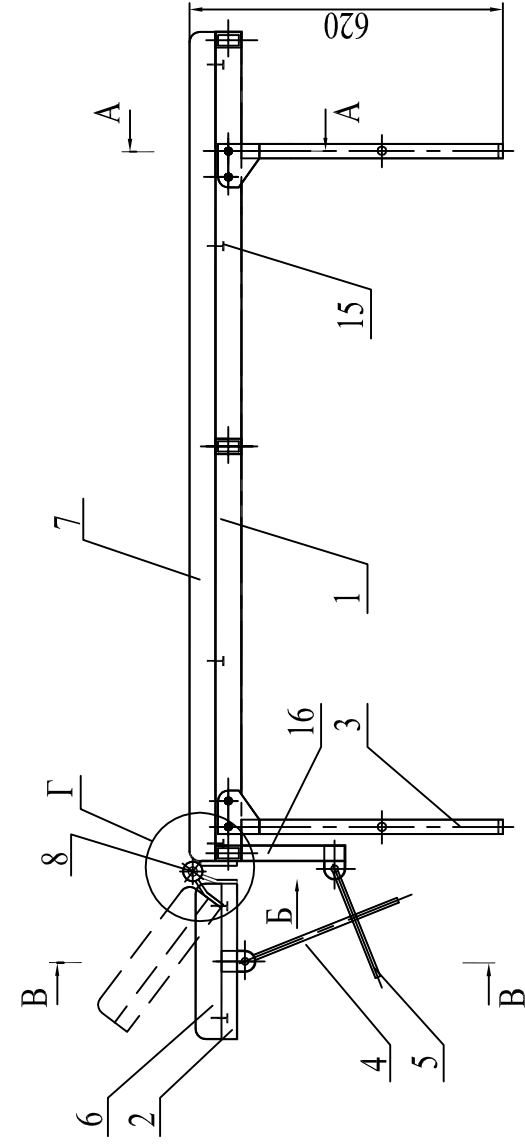
- 3.1. Предприятие-изготовитель гарантирует соответствие изделия требованиям ГОСТ 22046-02 при условии соблюдения правил транспортировки, хранения и эксплуатации.
- 3.2. Гарантийный срок эксплуатации - 12 месяцев со дня приобретения.
- 3.3. Срок службы - 7 лет.

4. Комплект поставки:

1.Каркас	1 шт.	10.Ось фиксатора	1 шт.
2.Рама откидная	1 шт.	11.Винт М8х40 п/кр головка	8 шт.
3.Опора	2 шт.	12.Гайка М 8	8 шт.
4.Рычаг	1 шт.	13.Шайба 8	8 шт.
5.Фиксатор	1 шт.	14.Шайба 7 быстросъемная	8 шт.
6.Подголовник	1 шт.	15.Шуруп 5х16	12 шт.
7.Лежак	1 шт.	16.Кронштейн	1 шт.
8.Ось петли	2 шт.	17.Винт М8х20	2 шт.
9.Ось рычага	1 шт.	18.Шайба 8 65Г	2 шт.

ВНИМАНИЕ - предприятие-изготовитель оставляет за собой право вносить в изделие изменения, не ухудшающие его качество и не влияющие на его функциональные свойства

6. Схема сборки:



ВНИМАНИЕ - предприятие-изготовитель оставляет за собой право вносить в изделие изменения, не ухудшающие его качество и не влияющие на его функциональные свойства